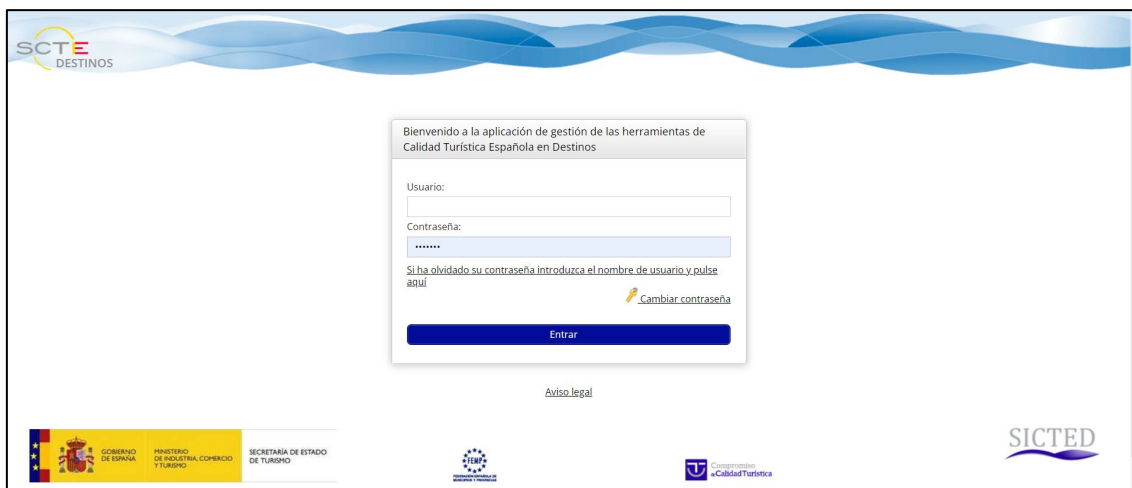
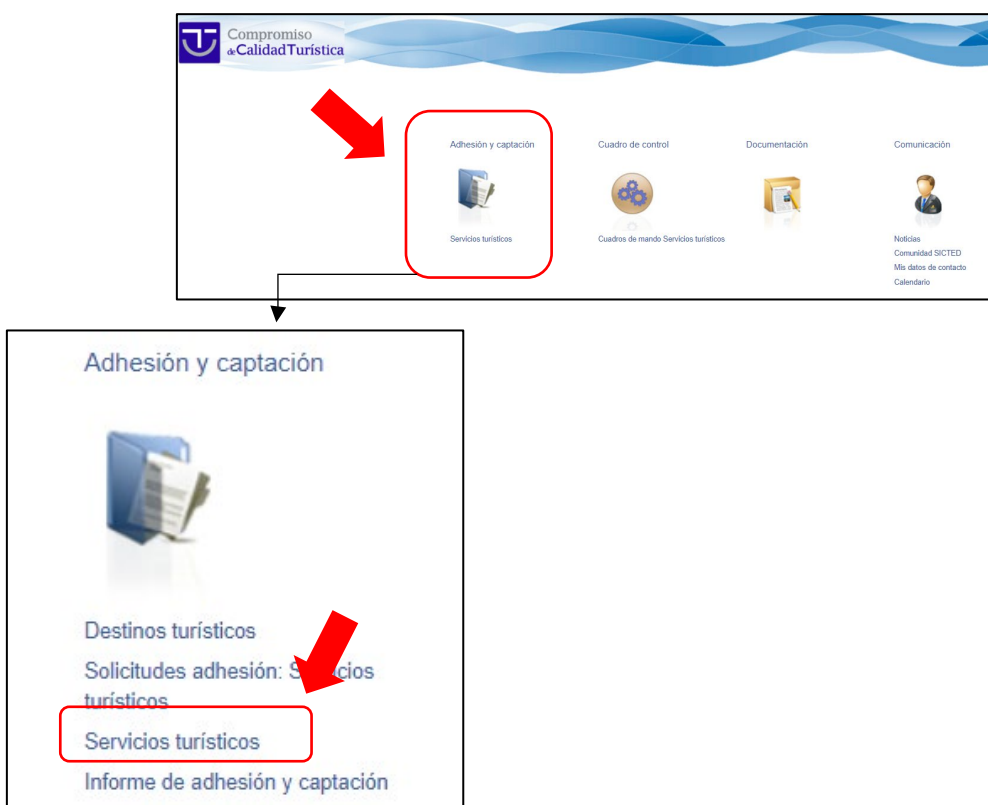


## ACTUALIZACIÓN DE DATOS PÚBLICOS EN LA PLATAFORMA SICTED

En la Plataforma SICTED [www.calidadendestino.org](http://www.calidadendestino.org) se debe entrar con USUARIO y CONTRASEÑA (Atención: si hace mucho que no se entra es probable que primero pida una actualización de datos y que, tras aceptar, haya que volver a entrar).



El siguiente paso es ir al campo de **Adhesión/Captación** y dentro de las opciones, entrar en **“Servicios Turísticos”**.



Aparecerá el nombre del Servicio Turístico y se debe pinchar en él para que se abra la **Ficha Técnica del Servicio Turístico**



Exportar a:   Filtrar

Total de Servicios turísticos: 1

Nombre	Oficio	Municipio	CC.AA	Destino	Fecha de adhesión	Ciclo	Estado	Año de baja	Ult.CD
Nombre	Agencias de viajes					Ciclo 3	Distinguido		12-2019

Quando se abre la Ficha Técnica del Servicio Turístico se deben revisar las primeras pestañas (hasta la de “Imágenes”). Todos aquellos campos que aparezcan con “**www**” serán los que aparezcan en la página web pública del Proyecto SICTED: [www.calidadendestino.es](http://www.calidadendestino.es)



Adhesión y captación  
**Servicios turísticos**  
 Cuadro de control  
 Documentación  
 Comunicación

**Ficha técnica del Servicio turístico**  
 Formulario que recoge los datos característicos de un Servicio turístico

Color del texto: ■ Datos editables ■ Datos de solo lectura ■ Datos seleccionados

D. Generales  
 D. Contacto  
 D. Específicos  
 Imágenes  
 Formación  
 Asistencia técnica  
 Evaluaciones Externas  
 Grupos de mejora  
 Encuestas  
 Autoevaluación  
 Plan de mejora  
 MBP

**Mostrar en la web pública**  
 Al marcar este Check, aparecerán los datos de contacto (dirección postal, dirección de correo electrónico y teléfono) en la Web pública [www.calidadendestino.es](http://www.calidadendestino.es), en su ficha de servicio turístico, compuesta por todos los datos marcados con el logo: (WWW). Ver más información al final de la página en Aviso Legal

Destino **www** Almonte

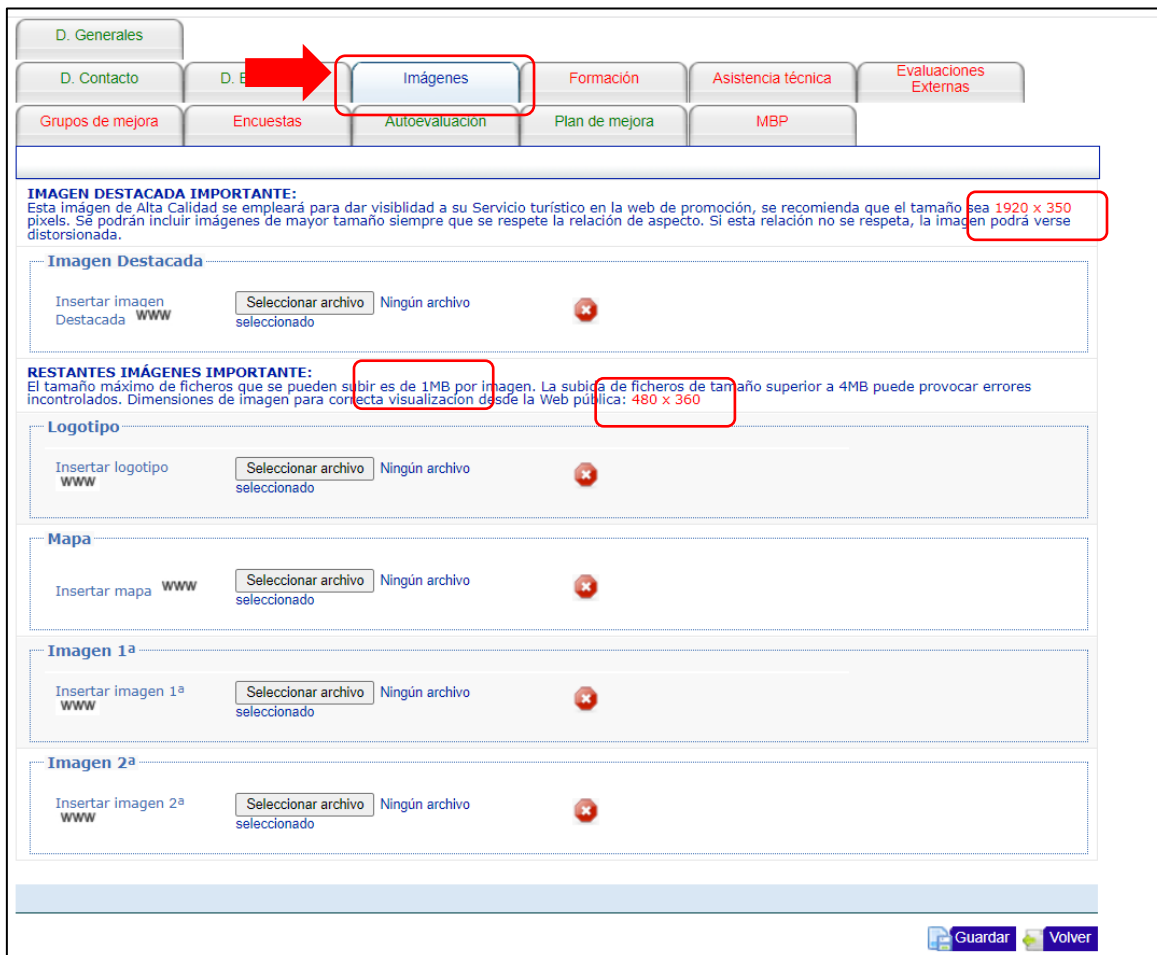
Nombre comercial del Servicio turístico \* **www**

*El usuario asegura que los datos son válidos y se encuentran actualizados.*

En la pestaña de “Datos Específicos” se da la oportunidad de incluir la información sobre la página web del Servicio Turísticos y sus redes sociales.

Dirección página web: <b>www</b>	<input type="text"/>
Vídeo de presentación: <b>www</b>	<input type="text"/>
LinkedIn: <b>www</b>	<input type="text"/>
Instagram: <b>www</b>	<input type="text"/>
Whatsapp: <b>www</b>	<input type="text"/>
Blogger: <b>www</b>	<input type="text"/>
Facebook: <b>www</b>	<input type="text"/>
Twitter: <b>www</b>	<input type="text"/>
Youtube: <b>www</b>	<input type="text"/>
Otros: <b>www</b>	<input type="text"/>

Es especialmente importante rellenar la pestaña de “Imágenes”, siguiendo las instrucciones que se recogen en la misma, en relación con los píxeles



**IMAGEN DESTACADA IMPORTANTE:**  
Esta imagen de Alta Calidad se empleará para dar visibilidad a su Servicio turístico en la web de promoción, se recomienda que el tamaño sea 1920 x 350 pixels. Se podrán incluir imágenes de mayor tamaño siempre que se respete la relación de aspecto. Si esta relación no se respeta, la imagen podrá verse distorsionada.

**RESTANTES IMÁGENES IMPORTANTE:**  
El tamaño máximo de ficheros que se pueden subir es de 1MB por imagen. La subida de ficheros de tamaño superior a 4MB puede provocar errores incontrolados. Dimensiones de imagen para correcta visualización desde la Web pública: 480 x 360

**Imagen Destacada**  
Insertar imagen Destacada **www** Seleccionar archivo Ningún archivo seleccionado

**Logotipo**  
Insertar logotipo **www** Seleccionar archivo Ningún archivo seleccionado

**Mapa**  
Insertar mapa **www** Seleccionar archivo Ningún archivo seleccionado

**Imagen 1ª**  
Insertar imagen 1ª **www** Seleccionar archivo Ningún archivo seleccionado

**Imagen 2ª**  
Insertar imagen 2ª **www** Seleccionar archivo Ningún archivo seleccionado

Guardar Volver

**IMPORTANTE:** Cada vez que actualices un dato no olvides darle a “Guardar”.

Una vez que se haya actualizado toda la información, es recomendable visitar la página web pública [www.calidadendestino.es](http://www.calidadendestino.es) para comprobar que se muestra bien (en especial, que las fotografías no aparecen distorsionadas).

**RECUERDATORIO:** La información no se mostrará en la web pública hasta varios días después del Comité de Distinción al que se haya presentado el servicio turístico (15 de junio o 15 de diciembre).